



Des services innovants pour vos territoires



GESLER : Accès au Réseau Li@in !

Le déploiement de réseaux très haut débit participe à la construction d'un environnement favorable aux usages numériques du quotidien et innovants et donne accès aux entreprises à de nouveaux services (cloud, télé-travail, visioconférence...).

L'Ain, troisième département industriel de France, est attractif et connaît une forte évolution démographique et économique. Le SIEA, en tant qu'aménageur du territoire doit suivre et même devancer cette croissance. C'est pourquoi dès 2009, le SIEA a débuté le déploiement du Réseau public de Fibre Optique Li@in. La nécessité de l'accès au Numérique pour tous et partout n'est plus à prouver et la Fibre Optique est la technologie par excellence pour offrir un accès au Très Haut Débit.

L'ensemble des collectivités, l'Europe, l'Etat, la Région, le Département, les Intercommunalités et Communes de l'Ain, bien conscientes de cet enjeu, contribuent au financement du réseau pour les professionnels. 1500 professionnels profitent déjà de la Fibre et plus de la moitié des zones d'activité sont à ce jour couvertes par la fibre optique et toutes le seront d'ici fin 2021.

► **Notre objectif : permettre aux entreprises de se développer et de grandir sur notre territoire dans les meilleures conditions.**

Les professionnels, quels que soient leurs tailles (Artisans, PME, TGE...), leurs activités (agriculture, architecture, industriel), tous ont besoin d'un accès au numérique.

Les Etablissements GESLER ne dérogent pas à cette règle : Pas d'accès internet, Activité limitée !

Cette entreprise implantée dans la commune Haut-Valromey (Hotonnes) depuis près d'un siècle, dans une zone très excentrée, emploie 85 salariés.

Les établissements GESLER, sont confrontés à des difficultés quant à l'accomplissement de leurs missions du quotidien, dû à une réception internet de trop faible qualité. Par exemple, l'entreprise peine à transmettre par voie numérique des données règlementaires permettant le contrôle, le suivi de leur activité. Les salariés sont obligés d'effectuer des heures supplémentaires bénévolement car toutes tâches nécessitant internet sont extrêmement chronophages (facturation, commandes...).

C'est pour cette raison, que les équipes du SIEA, en partenariat avec les entreprises en charge du déploiement du réseau Fibre Li@in, Cats'Net Multimédia et K-Net Fournisseur d'Accès Internet, se sont engagés à mettre en place une solution technique temporaire mais adaptée et spécifique à ce bâtiment, afin de permettre à l'entreprise d'accéder au numérique. L'objectif final de cette fin d'année est de raccorder les établissements à la Fibre de bout en bout.

Cette installation permet désormais aux établissements GESLER d'accéder à un débit de 95 MEGA bit/s. L'entreprise peut donc désormais continuer son activité en toute sérénité !



Pont Wifi entre une habitation raccordée à la Fibre Optique jusqu'aux établissements GESLER.



Un geste fort pour que vive «l'institution» GESLER

« La richesse de nos territoires trouve sa source dans sa diversité d'activités industrielles, artisanales et évidemment agricoles. Parce raccordement Très Haut Débit, le SIEA et les collectivités partenaires démontrent l'intérêt qu'ils portent à tous les territoires et leurs acteurs. Suite au drame qui a lourdement touché les abattoirs GESLER en Octobre 2018, c'est un geste fort, un soutien exceptionnel qui est envoyé pour que vive et se développe à nouveau cet établissement, véritable institution dans le département de l'Ain. »

Damien ABAD – Député de l'Ain

Une nécessité pour accomplir notre travail

« Suite à l'incendie qui a ravagé notre site le 29 septembre 2018, nous avons été dans l'obligation de délocaliser notre serveur multisite à Belley. Serveur nous permettant d'interconnecter nos 4 sites à distance. Cet accès internet ADSL de trop faible qualité, tant par les temps de latence extrêmement lent, que par les ruptures de service, ne nous permettait plus d'accomplir nos tâches du quotidien. En plus de la perte de temps que cela représentait, nous ne pouvions plus répondre à nos obligations réglementaires, comme de transmettre 2 fois par jour les informations de traçabilité au Ministère de l'Intérieur.

L'installation du SIEA va nous permettre de travailler sereinement, nous remercions sincèrement tous ceux qui ont participé à la réalisation de ce raccordement.»

Myriam GESLER – Responsable des Etablissements GESLER

Contact Presse : Myriam PAUGET
06 76 05 81 10 | 04 74 45 51 24 | m.pauget@siea.fr





Réseau Li@in : La Fibre partout pour tous d'ici fin 2021

Il est essentiel de rappeler le caractère pionnier du SIEA qui a commencé le déploiement de son réseau de fibre jusqu'à l'abonné (FttH) dès 2008, de rappeler également que le SIEA est un syndicat de communes à l'échelle départementale qui assure le rôle d'opérateur de réseaux (FTTH, Hertzien). Ainsi, le déploiement de la fibre jusqu'à l'abonné, l'exploitation du réseau, sa supervision, son exploitation, sa maintenance et sa commercialisation auprès des fournisseurs d'accès à internet locaux et nationaux sont pilotés et assurés par les équipes du SIEA et de la Régie Li@in.

Le SIEA a favorisé les zones les moins bien desservies en accès internet et les zones d'activités mais le SIEA n'oublie pas les bourg-centres, les zones rurales ou de montagnes qui ont, eux aussi, besoin du très haut débit.

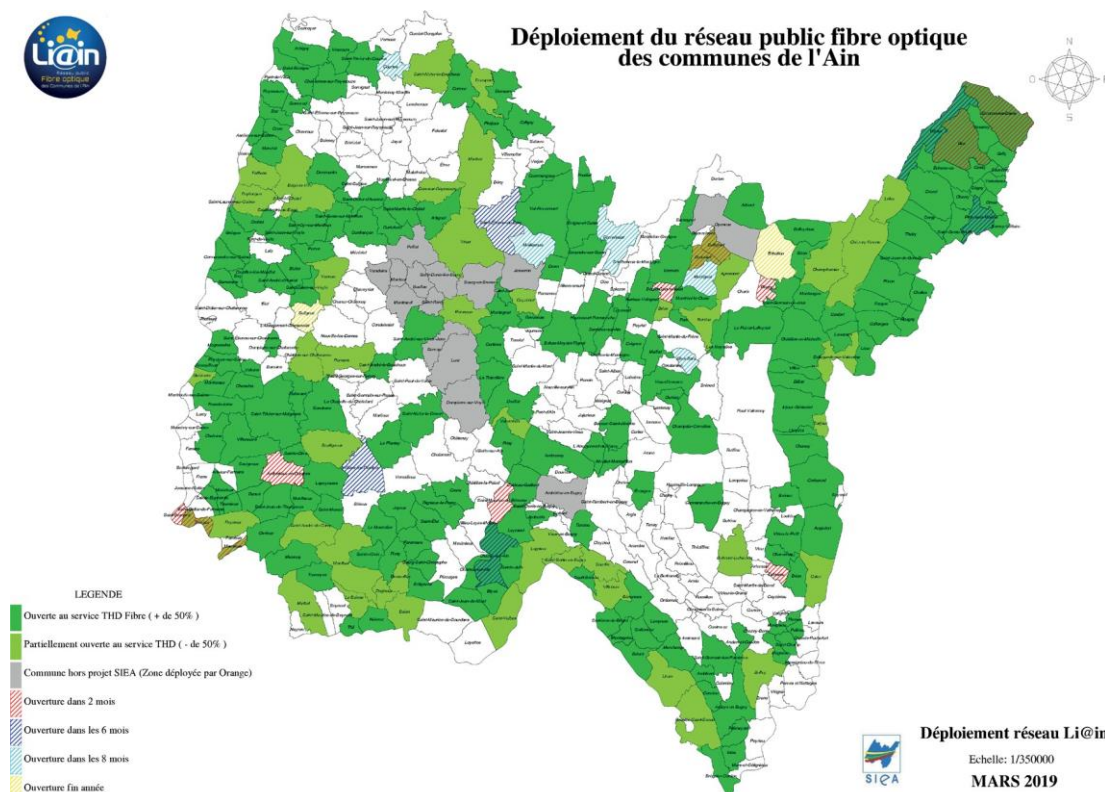
Le réseau FttH sera, d'ici fin 2021, réalisé sur tout le département, en dehors des zones d'initiatives privées.

Au 01^{er} juin 2019, grâce aux équipes du SIEA et de la Régie Li@in c'est :

- ▶ 242 communes desservies partiellement ou totalement
 - ▶ 393 communes d'ici fin 2021
- ▶ 116 500 logements et bâtiments professionnels éligibles
 - ▶ 287 000 locaux d'ici fin 2021
- 42 300 Abonnés en service FTTH dont 1500 professionnels
- ▶ 33 Opérateurs partenaires dont 2 nationaux



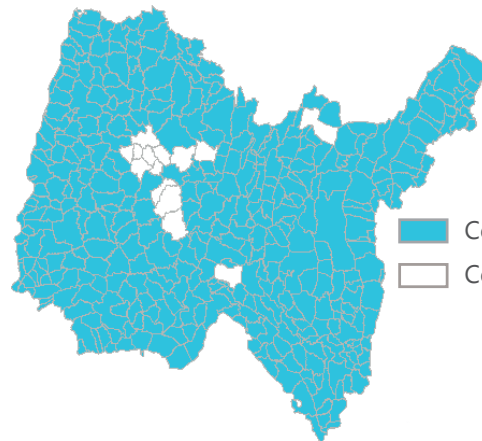
Déploiement du réseau public fibre optique
des communes de l'Ain



Répartition du déploiement de la Fibre Optique

(zone d'initiative publique/privée)

Le projet Li@in concerne l'ensemble du département de l'Ain hormis 12 communes de Bourg-en-Bresse agglomération, Oyonnax, St Laurent sur Saône et Ambérieu en Bugey qui seront déployées par Orange ou SFR.



- Communes déployées par le SIEA
- Communes hors projet SIEA

Le SIEA, déploie le réseau

Les travaux et l'ingénierie réseau :



Les agents du SIEA :

- Pilotent l'ensemble des travaux. Ainsi 6 000 lignes par mois vont être déployées en Fibre optique.
- Veillent à la bonne exécution des travaux, à l'ingénierie du réseau
- Garantissent la bonne gestion des ressources publiques
- Assurent la concertation et la transparence des déploiements auprès des collectivités

La Régie RESO-LIAin exploite, maintient et commercialise le réseau

L'Exploitation/Maintenance

Les agents de la Régie :

- Assurent une qualité de service optimale
- Maintiennent en condition opérationnelle les infrastructures du réseau li@in
- Gèrent et font évoluer le système d'information du réseau li@in
- Réalisent les ingénieries de routes optiques du réseau li@in
- Déploient et faire évoluer les équipements actifs IP et RFOG du réseau li@in



Le service Clients

Les agents de la Régie :

- Traitent les sollicitations des opérateurs, des abonnés, des collectivités
- Gèrent et suivent la bonne exécution des raccordements
- Proposent des offres de services adaptées aux besoins de la clientèle
- Accompagnent de la commercialisation des opérateurs : Traitement et qualification des commandes, Interconnexion des systèmes d'informations, ...
- Répondent aux demandes de Déclaration d'Intention de Commencement de Travaux dans les délais.

